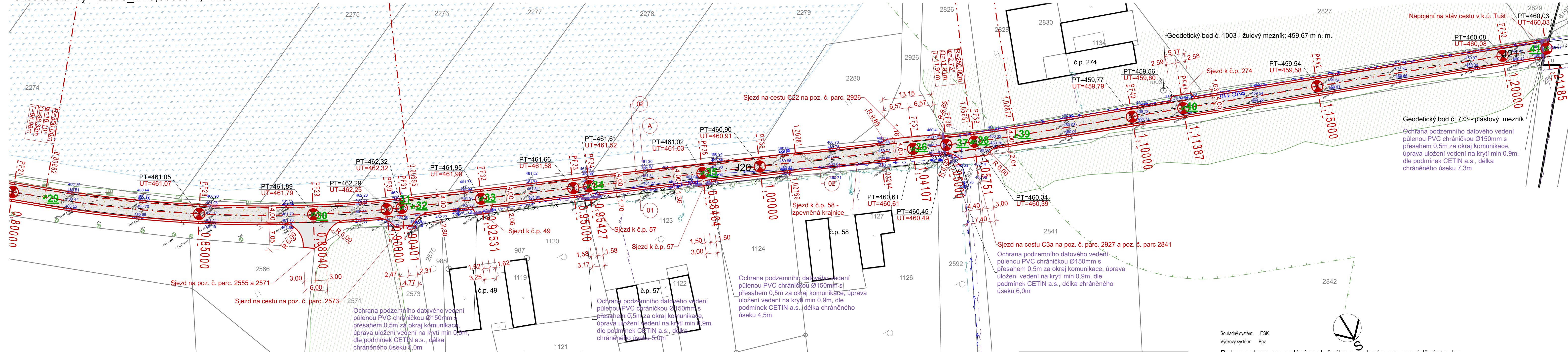


Situace stavby - část 3_km0,80000-1,21185



LEGENDA NAVRHOVANÝCH OBJEKTŮ

- A Skladba komunikace "A" asfaltobeton - viz výkres vzorového příčného řezu
- 01 Krajinice zemní ztuhnutá se zpevněním štěrkodrtí 0/32
- 02 Krajinice zpevněná - skladba "A"
- XX Vytyčovací bod

LEGENDA STÁVAJÍCÍCH OBJEKTŮ

- Stávající cesta - živitný kryt
- Stávající pozemní objekty
- Stávající oplocení
- Stávající zeleň - souvislý porost
- Ochranné pásmo lesního pozemku (50m)
- Katastr
- Vrstevnice - celá
- Vrstevnice - poloviční
- ⊕ JXX Sonda IG průzkumu
- Pozn.: Bude provedena ochrana stávajících dotčených dřevin dle ČSN 83 9061

LEGENDA STÁVAJÍCÍCH SÍTÍ

- Podzemní vedení NN (EG.D, a.s.)
- Podzemní datové vedení (CETIN, a.s.)
- Vodovod (ČEVAK, a.s.)
- Nadzemní vedení VO (Obec Rapšach)
- Plochy melioračních zařízení
- Zákres podzemních sítí TI je pouze orientačního charakteru. Před zahájením výstavby dojde k vytyčení jednotlivých vedení jejich správci.

Výpis souřadnic			
Č. bodu	Y	X	
29	-724 408,65	-1 179 480,83	
30	-724 467,25	-1 179 439,60	
31	-724 488,23	-1 179 428,76	
32	-724 490,89	-1 179 427,51	
33	-724 507,54	-1 179 419,78	
34	-724 533,81	-1 179 407,58	
35	-724 561,35	-1 179 394,79	
36	-724 612,54	-1 179 371,03	
37	-724 626,81	-1 179 364,40	
38	-724 627,45	-1 179 364,11	
39	-724 637,73	-1 179 359,64	
40	-724 679,54	-1 179 342,60	
41	-724 770,27	-1 179 305,62	

Souřadný systém: JTSK
Výškový systém: Bpv

Dokumentace pro vydání společného povolení a pro provádění stavby

REPRODUKCE TÉTO DOKUMENTACE NEBO JEJÍCH ČÁSTÍ BEZ PÍSEMNÉHO SOUHLASU TÝP-ATÉLIER JH S.R.O. JE ZAKÁZÁNA!			
Zodp. projektant:	Petr Vlášek	Navrhl:	Ing. Michal Těšínský
Kontroloval:	Ing. Ondřej Peckert	Vypracoval:	Ing. Michal Těšínský
Místo:	k.ú. Rapšach	Obec:	Rapšach
Investor:	Česká republika - SPÚ, Pobočka J. Hradec, Pravdova 837/II, 377 01 Jindřichův Hradec		
Stavba:	REALIZACE CEST C2, C18, C19 a C26 v k.ú. RAPŠACH		
Oddíl:	D. Dokumentace objektů a technických a technologických zařízení D.1 Hlavní polní cesta C2		
Obsah výkresu:	Situace stavby - část 3_km0,80000-1,21185		

P-atelier JH s.r.o.

Projektová a inženýrská kancelář
Nádražní 249/III, 377 01 J. Hradec
VŠECHNA PRÁVA VYHRAZENA

Kooperace:	č. paré:
Jiří Houdek ČKAIT 0100743	
Stupeň PD: DSP	
Formát: 8xA4	
Čís.zak.: J-15/22	Čís.arch.: J-15/22
Datum: 11/2022	Č. výkresu:
Měřítko: 1:500	04